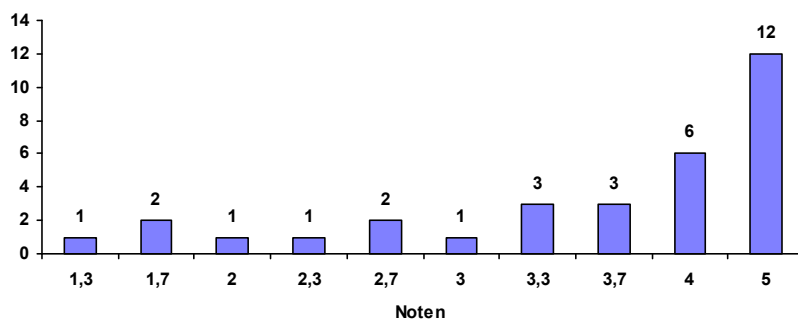


Stg/Vert./Prüfungsnr. 184

38061

Modulprüfung: Basismodul Steuern/Wirtschaftsprüfung

Anzahl Notendurchschnitt Durchfallquote  
32 3,8 37,50 %



---

Stg/Vert./Prüfungsnr. 184

312941

Basismodul Steuern / Wirtschaftsprüfung: Klausur

Anzahl Notendurchschnitt Durchfallquote  
2 2,3 0 %

